

**Gamma cottura modulare  
EVO700 EVO700 Friggitrice  
elettronica monoblocco - 1 vasca -  
15 litri**

ARTICOLO N° \_\_\_\_\_

MODELLO N° \_\_\_\_\_

NOME \_\_\_\_\_

SIS # \_\_\_\_\_

AIA # \_\_\_\_\_

**372083 (Z7FRED1GFP)**

Friggitrice elettrica  
programmabile automatica 15  
litri, 1 vasca a "V" (resistenze  
esterne) e 2 cestelli con  
sollevamento automatico

## Descrizione

### Articolo N° \_\_\_\_\_

Puo' essere installata su piedini in acciaio inox regolabili in altezza. Elementi riscaldanti a infrarosso ad alto rendimento collocati all'esterno della vasca (10kw). Profonda vasca a forma di "V". Olio scaricato tramite rubinetto nel contenitore di raccolta posto sotto la vasca. Controllo elettronico programmabile. Sollevamento automatico cestelli. Pannelli esterni in acciaio inox con finitura Scotch Brite. Piano di lavoro in acciaio inox stampato in un unico pezzo (spessore 1,5 mm). Bordi laterali a taglio laser ad angolo retto per una perfetta giunzione con altre unità. Coperchio incluso.

## Caratteristiche e benefici

- L'unità può essere installata su piedini in acciaio inox regolabili.
- Vasca profonda a forma di "V".
- Pannello di controllo elettronico che consente di memorizzare 5 programmi standard con 5 temperature e 2 tempi di sollevamento per ogni programma.
- Sistema di sollevamento automatico del cestello: 2 sollevatori a controllo indipendente.
- Elementi riscaldanti ad infrarosso posizionati all'esterno della vasca.
- Regolazione termostatica della temperatura dell'olio pari a 185°C.
- Sistema integrato per il monitoraggio della temperatura dell'olio durante il processo di frittura a garanzia di una maggiore sicurezza del processo.
- Termostato di sicurezza contro il surriscaldamento di serie per tutte le unità.
- Tutti i principali componenti sono posizionati nella parte frontale dell'unità per facilitare le operazioni di manutenzione.
- Protezione all'acqua IPX4.
- Strumento di monitoraggio della qualità dell'olio portatile opzionale (codice 9B8081) per una gestione efficiente dell'olio.
- [NOT TRANSLATED]

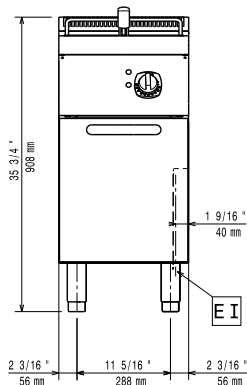
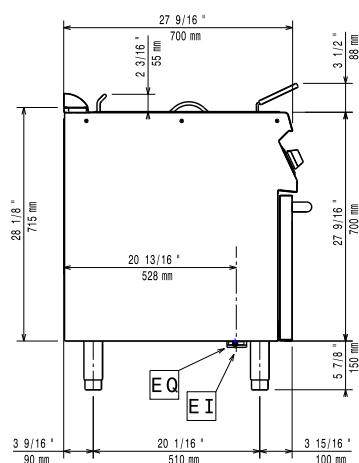
## Costruzione

- Interno della vasca con angoli arrotondati per facilitare le operazioni di pulizia.
- Pannellatura esterna in acciaio inox con finitura Scotch Brite
- Piano di lavoro in acciaio inox realizzato in un unico pezzo di 1,5 mm di spessore.
- I modelli hanno bordi laterali ad angolo retto per consentire giunture a livello tra le unità ed eliminare la possibilità di infiltrazioni.

## Sostenibilità

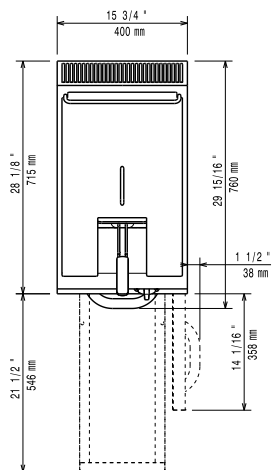
- Questo modello è conforme all'ordinanza Svizzera sull'efficienza energetica (730.02)

Approvazione: \_\_\_\_\_

**Fronte**

**Lato**


EI = Connessione elettrica

EQ = Vite Equipotenziale

**Alto**

**Elettrico**

Tensione di alimentazione: 380-400 V/3 ph/50-60 Hz  
 Watt totali: 10 kW

**Informazioni chiave**

Se l'apparecchiatura viene montata vicino a apparecchi sensibili alla temperatura, uno spazio di sicurezza di circa 100 mm deve essere predisposto o prevista una qualche forma di isolamento termico.

**Dimensioni utili vasca (larghezza):** 240 mm

**Dimensioni utili vasca (altezza):** 505 mm

**Dimensioni utili vasca (profondità):** 380 mm

**Capacità vasca:** 13 lt MIN; 15 lt MAX

**Controllo termostatico:** 105 °C MIN; 185 °C MAX

**Peso netto:** 59 kg

**Peso imballo:** 68 kg

**Altezza imballo:** 1140 mm

**Larghezza imballo:** 460 mm

**Profondità imballo:** 820 mm

**Volume imballo:** 0.43 m³

**Gruppo di certificazione:** EFE71E15

### Accessori inclusi

- 1 x Portina per base aperta PNC 206342
- 1 x 2 ½ cestelli per friggitrici da 14 e 15 litri PNC 921692

### Accessori opzionali

- Kit per sigillatura giunzioni PNC 206086 ☐
- Kit piedini flangiati PNC 206136 ☐
- Corrimano frontale da 400 mm PNC 206166 ☐
- Corrimano frontale da 800 mm PNC 206167 ☐
- Zoccolatura frontale per funzioni da 400 mm PNC 206175 ☐
- Zoccolatura frontale per funzioni da 800 mm PNC 206176 ☐
- Zoccolatura frontale per funzioni da 1000 mm PNC 206177 ☐
- Zoccolatura frontale per funzioni da 1200 mm PNC 206178 ☐
- Zoccolatura frontale per funzioni da 1600 mm PNC 206179 ☐
- Piano porzionatore da 400 mm PNC 206185 ☐
- Piano porzionatore da 800 mm PNC 206186 ☐
- Corrimano frontale da 1200 mm PNC 206191 ☐
- Corrimano frontale da 1600 mm PNC 206192 ☐
- Cestello intero con supporto specifico per friggitrice programmabile automatica PNC 206196 ☐
- Kit 4 piedini per installazioni su zoccolo in cemento (non adatti per la griglia monoblocco Evo900) PNC 206210 ☐
- Filtro interno vasca per friggitrici da 15 litri PNC 206235 ☐
- Corrimano laterale destro e sinistro PNC 206240 ☐
- 2 zoccolature laterali PNC 206249 ☐
- Prolunga scarico olio per friggitrici da 15 litri PNC 206301 ☐
- 2 pannelli per copertura laterale (altezza 700 mm, profondità 700 mm) PNC 206319 ☐
- Portina per base aperta PNC 206342 ☐
- Kit installazione su ruote/piedini da 400 mm PNC 206366 ☐
- Kit installazione su ruote/piedini da 800 mm PNC 206367 ☐
- Kit installazione su ruote/piedini da 1200 mm PNC 206368 ☐
- Kit installazione su ruote/piedini da 1600 mm PNC 206369 ☐
- Pannello per copertura posteriore da 600 mm PNC 206373 ☐
- Pannello per copertura posteriore da 800 mm PNC 206374 ☐
- Pannello per copertura posteriore da 1000 mm PNC 206375 ☐
- Pannello per copertura posteriore da 1200 mm PNC 206376 ☐
- Kit installazione su ruote/piedini da 600 mm PNC 206431 ☐
- Cestello per friggitrici da 14 e 15 litri PNC 921691 ☐
- 2 ½ cestelli per friggitrici da 14 e 15 litri PNC 921692 ☐
- Scovolo per friggitrici da 15 litri PNC 921695 ☐
- Deflettore per prodotti infarinati per friggitrici da 15 litri PNC 921696 ☐